

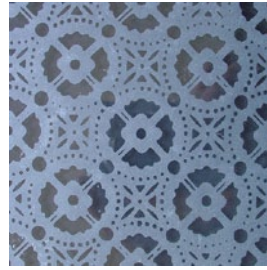
Musselglas/Mousselinglas



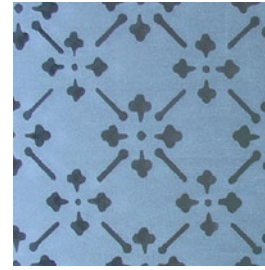
Musselin M1



Musselin M2



Musselin M3



Musselin M4



Musselin M5



Musselin M6



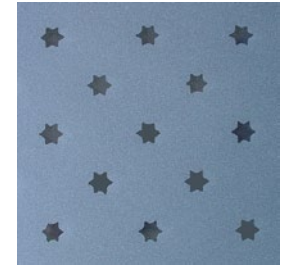
Musselin M7



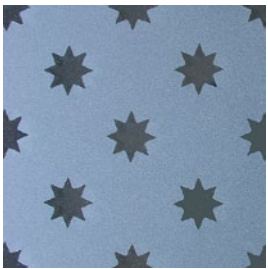
Musselin M8



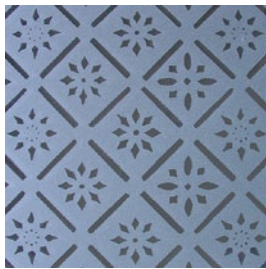
Musselin M9



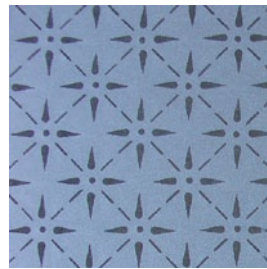
Musselin M10



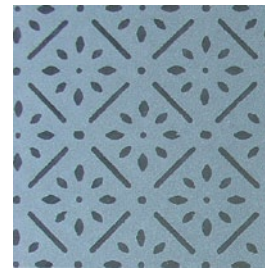
Musselin M11



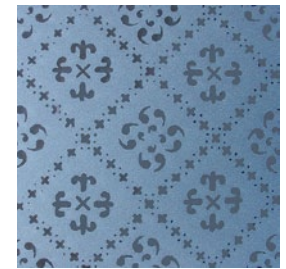
Musselin M12



Musselin M13



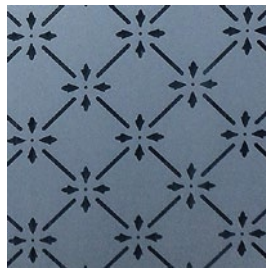
Musselin M14



Musselin M15



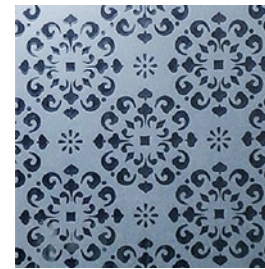
Musselin M16



Musselin M17



Musselin M18



Musselin M21



Musselin M22



Musselin M23



Musselin B2



Musselin B3



Musselin B4



Musselin B5

Musselglas

Traditionelles Glas in vielen Designs

Das nach wie vor beliebte Musselglas führen wir in vielen verschiedenen Dekoren bei uns an Lager. In den Abbildungen stellen die dunklen Flächen das unbearbeitete, klar durchsichtige Glas dar. Der matte Hintergrundton ist sandgestrahlt.

Musselglas wird wegen der Muster (ähnlich dem Musselin Stoff) so genannt. Der Musselin (auch Mousselin, Mousseline, Mussolina, Mousseline) ist ein lockerer, feinfädiger und glatter Stoff, der wegen der ursprünglich verwendeten orientalischen Muster nach der Stadt Mosul im heutigen Nordirak benannt ist.

Man kennt das Musselglas auch unter dem Begriff Gardinenglas. Dies kommt daher, dass dieses Glas lichtdurchlässig ist und gleichzeitig als Sichtschutz dienen kann.

Das Glas hatte seine Blütezeit im 19. Jahrhundert. Es wurde im Eingangsbereich bürgerlicher Häuser, in Treppenhäusern und Türen, Trennwänden etc verwendet.



Das zeitlose Endlosmuster der Musselindekore verleiht alten, restaurierten Holztüren neuen Glanz, ohne die alte Bausubstanz der Holztüren negativ zu beeinflussen. Immer öfter wird das Glas auch in neu angefertigten Landhaustüren, in Windfang-Elementen oder Haustüren eingesetzt.

Oft werden Musselgläser mit farbigen Friesecken kombiniert. Diese Friesecken bestehen aus geschliffenen, farbigen Überfanggläsern, bei welchen der Überfang weggeschliffen wird.

Ebenfalls lassen sich Glaseinsätze aus Musselin hervorragend mit Musselglas-Bordüren ergänzen.

Feingestrahlt Musselglas kann mit Griffschutz versiegelt werden. Mit Griffschutz behandeltes Glas kann leichter gereinigt werden (z.B. Fingerabdrücke).

